

# 介護保険だより

静岡県国民健康保険団体連合会

〒420-8558

静岡市葵区春日2丁目4番34号

TEL 054-253-5580

FAX 054-253-5589

[インターネット]

<http://www.shizukokuhoren.or.jp/>

静岡県国保連合会

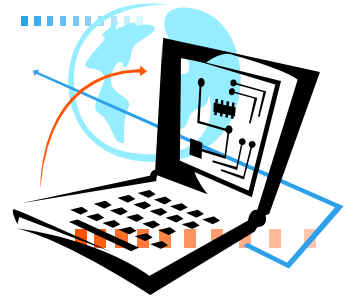
検索

## 平成26年11月からインターネットで介護給付費等の請求ができるようになります！

インターネットで介護給付費等の請求を行う場合、インターネット請求に対応した伝送ソフトやパソコン等が必要になり、請求方法を変更する申請書類を提出します。

インターネット請求に関する詳細につきましては、厚生労働省及び静岡県国保連合会ホームページをご覧ください。

また、インターネット請求受付開始に伴い、国保中央会介護電子請求ヘルプデスクが平成26年8月1日（金）より開設されます。



## 国保中央会介護伝送ソフトのバージョンアップについて (Ver6のみ)

インターネット請求開始に伴い、国保中央会介護伝送ソフトの機能改修がありますのでバージョンアップをお願いします。

○配布対象 国保中央会介護伝送ソフト Ver6 を購入している全事業所

○配布方法 配布対象の事業所に郵送で CD-ROM を配布

○配布時期 平成26年8月に順次発送予定

○配布内容 配布する CD-ROM には、以下を格納

- ・伝送通信ソフト Ver.6.2.0 更新プログラム (.Net Framework4.0 を含む)
- ・簡易入力ソフト Ver.6.6.0 更新プログラム
- ・簡易入力ソフト (総合事業版) Ver.6.1.0 更新プログラム
- ・伝送請求 API 統合インストーラ (.Net Framework4.0 を含む)
- ・各種マニュアル

○留意事項 CD-ROM で配布するため、国保中央会 HP に更新プログラムは掲載しない。

また、国保連合会の事業所受付サーバからのダウンロードも行わない。

※配布する更新プログラムはインターネット請求対応版として配布しますが、インターネット請求を行わない事業所もバージョンアップする必要があります。

※バージョンアップしない場合、伝送通信ソフトにおいては、以後の更新プログラムに対してバージョンチェック (メッセージ通知や更新プログラムのダウンロード) を行うことができず、簡易入力ソフトにおいても、インターネット請求に伴いインタフェース仕様が変わり、介護給付費支払決定額通知書情報が印刷できない等の影響があります。

## 8月の介護給付費請求書等の提出期日について

介護給付費請求書等の提出期限は、請求省令により毎月10日と定められており、請求方法にかかわらず10日必着となります。

8月10日は日曜日ですが、受付業務のみ行っております。

電話照会は行っておりません。

請求もれには、くれぐれもご注意ください。



請求事務を担当される方は、御一読ください。