

介護保険だより

静岡県国民健康保険団体連合会
 〒420-8558
 静岡市葵区春日2丁目4番34号
 TEL 054-253-5580
 平日対応時間帯 9:00~12:00 13:00~17:00
 [インターネット]
<https://www.shizukokuhoren.or.jp/>

静岡県国保連合会

検索



「介護給付費等の請求及び受領に関する届出」の原則電子化について

令和8年4月から、「介護給付費等の請求及び受領に関する届」については、原則電子請求受付システムでの電子申請となります。

電子請求受付システム内、「ユーザ情報変更」からの申請となります。

お知らせ一覧

時刻 12:00:00

対象 提示期間内のお知らせ 新着のお知らせ 未読のお知らせ 全てのお知らせ

提示開始日 [年] [月] [日] ~ [年] [月] [日]

キーワード

検索 クリア

20件が該当しています。

提示開始日	カテゴリ	タイトル
	スケジュール	●月請求受付期間について
	証明書	証明書発行用パスワード再発行通知
	参考資料	電子証明書の有効期限切れに伴う更新申請について
	システム関連	電子請求受付システム機能追加のお知らせ
	参考資料	電子請求受付システムマニュアルリリースのお知らせ
	スケジュール	●月請求受付期間について
	システム関連	請求情報及び通知文書の照会期間について
	システム関連	電子証明書発行申請時の注意点
	システム関連	電子請求受付システム機能追加のお知らせ
	参考資料	電子請求受付システムマニュアルリリースのお知らせ

詳細については、静岡県国民健康保険団体連合会ホームページを参照してください。

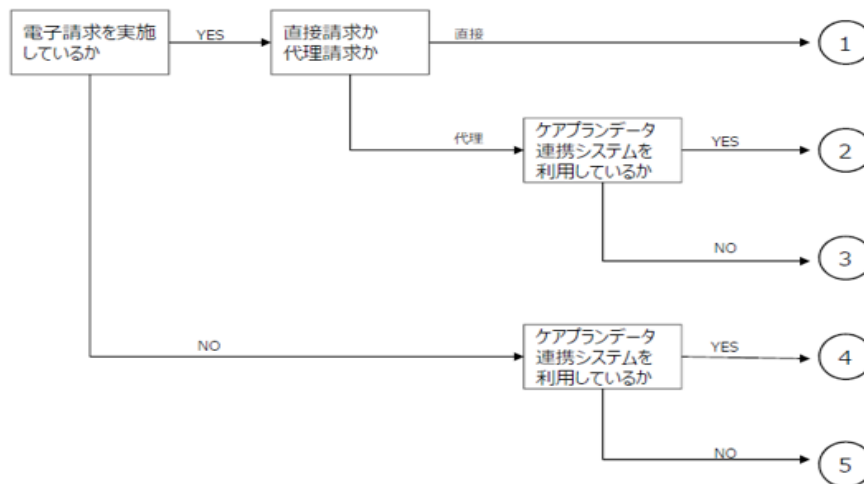
〈静岡県国民健康保険団体連合会ホームページ〉
 「介護保険事業者の皆様へ」 — 「★事業所→国保連（各種様式）」
 — 「④事業所→国保連（請求及び受領に関する届）」

請求事務を担当される方は、御一読願います。

「ケアプランデータ連携システム」及び「介護保険資格確認等WEBサービス」利用時に必要な「電子証明書」について

必要な証明書については、下の図を参考にしてください。

現在の請求方法により、ログイン及び必要な証明書が異なりますのでご注意ください。



請求パターン	ログイン	必要な証明書
①	K J から始まる ID / パスワード	既存の介護保険証明書（有償）
②	K J から始まる ID / パスワード	既存の介護DX証明書（無償）
③	K J から始まる ID / パスワード	新たに介護DX証明書の発行申請が必要（無償）※2
④	K J から始まる ID / パスワード	既存の介護DX証明書（無償）
⑤	ID / パスワードの発行申請が必要 ※1	新たに介護DX証明書の発行申請が必要（無償）※2

※1 電子請求受付システムより、ID / パスワードの発行申請を行ってください。

※2 電子請求受付システムより、介護DX証明書の発行申請を行ってください。



誤って「介護保険証明書（有償）」を
発行申請しているケースが散見されますので、
証明書申請時にご注意ください。

請求事務を担当される方は、御一読願います。

5月初旬の介護保険業務について

請求受付期間 … 5月1日（金）～5月10日（日）

※10日（日）は開館し、受付業務のみ行っています。

締切り厳守！ 伝 送⇒10日中

郵送・持込⇒10日 17時必着

※以前に比べて郵便の配達日数が延びています。ご注意ください。
締切間近の提出には日付指定が安心です。

◎4月審査結果の送信・発送予定日

・伝送請求事業所 … 5月1日（金） 送信

・媒体・帳票提出事業所 … 5月15日（金） 発送

休業日

5月4日（月）祝日～6日（水）振替休日

※ 上記以外（土日祝を除く）は通常業務（8：30～17：15）となります

- 休業日は、電子請求受付システムのID・仮パスワードの発行及び再発行、電子証明書の申請後の発行処理、代理人申請における各種書類の受付や承認処理についても行うことができません。
- 5月初旬は日程の都合上、電話対応可能日が少なくなっております。電話照会の際は、必ず各種通知と併せて請求実績が確認できる書類等をお手元に御用意ください。
国保連合会では、より多くの事業所様の質問にスムーズにお答えできるよう心がけております。御協力をお願いします。

【電話照会窓口】 054-253-5580

【対応時間】 9:00～12:00 13:00～17:00（土日祝除く）

※電話照会の前に本会ホームページ『介護保険請求事務の解説』をご覧ください。請求方法や各種通知書の見方について掲載しています。